

# Curs de Medicina i Socors de Muntanya

## XXIV Edició



## 05 febrer / 09 abril 2019

**Centre Excursionista de Catalunya**  
**Carrer Paradís, 10 Pral.**  
**08002 BARCELONA**  
**T. 933 152 311**

**Organitzen:**

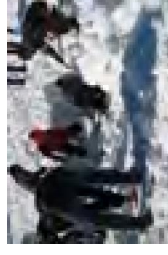
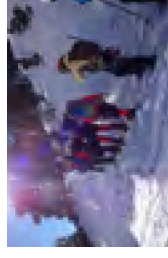


[cursmsm.org](http://cursmsm.org)

## Presentació

L'experiència reconeix des de fa molt temps que, davant d'una situació d'emergència amb risc vital, la primera atenció sanitària que es presta és un factor determinant pel desenllaç del procés assistencial.

La motivació dels organitzadors és contribuir a què els practicants de les moltes diverses activitats que es desenvolupen en el medi natural no tinguin conseqüències negatives per a la seguretat, per a la salut o per al medi ambient, tractant de donar resposta a tot un seguit de preguntes que sovint ens plantejem quan fem muntanya.



## A qui va dirigit

A qualsevol persona interessada a millorar la seguretat en les seves activitats esportives i de muntanya, independentment dels coneixements i estudis previs que tingui. Es recomana, però, que disposin dels mínims coneixements de progressió en muntanya.

## Objectius

Donar a conèixer i sensibilitzar sobre els perills i riscos que pot comportar la pràctica de les activitats en el medi natural a fi de prevenir-los. Proporcionar els coneixements teòrics i pràctics bàsics necessaris per tal que es pugui actuar amb la màxima autosuficiència possible en una situació d'emergència. Sensibilitzar i promoure el respecte a la natura i el medi ambient. Conèixer els mitjans professionals sanitaris i de rescat. Proporcionar formació continuada.

## Inscripcions

Del 12 de novembre de 2018 al 18 de gener del 2019 a [www.cursmsm.org](http://www.cursmsm.org)  
Preu curs 410€; Preu Federat FEEC llicència C o superior 360€;

(aquest preu inclou 112 € corresponents a la formació de l'ASIN 2)

Modalitats de pagament únic o fraccionat en dos terminis.

LA INSCRIPCIÓ INCLOU:

- Certificat d'assistència i/o aprofitament del Curs
- Certificat d'Assistència Sanitària Immediata Nivell 2
- Certificat de Suport Vital Bàsic-SVB i Desfibril·lador Extern semiautomàtic-DEA
- Mitja pensió el cap de setmana de Vallter
- Pensió completa el cap de setmana de Solsona
- Llibres i material didàctic

## Requisits

- Edat: majors de 18 anys.
- Llicència federativa FEEC C o superior corresponent a l'any 2019. Llicència equivalent en altres federacions o assegurança equivalent.
- Per a les sortides de pràctiques els/les participants han de conèixer tècniques bàsiques de progressió en medis de muntanya.
- Els curseistes han de dur el material específic indicat per l'organització.

## Reglament

- El nombre mínim de participants serà de 25 alumnes.
- És obligatòria l'assistència a un mínim del 80% de sessions teòriques del curs i al 100% dels tallers pràctics per poder presentar-se a l'examen final i optar al certificat de l'ASIN 2, al de SVB+DEA i al d'assistència i aprofitament del CMSM.
- L'ordre de les sessions teòriques o pràctiques podrà ser modificat a criteri de l'organització.
- L'organització del curs podrà apartar qualsevol alumne que mostri desinterès, manca de capacitat, incompleixi el present reglament o no segueixi les recomanacions de seguretat i de protecció del medi, sense dret a devolució de l'import del curs.
- L'organització pot suspendre qualsevol activitat del curs que per la circumstància que sigui, pugui comportar riscos no raonables ni assumibles, sense dret a devolució de l'import del curs.
- Tot cas no previst en el present reglament serà resolt per l'organització.
- La inscripció en el curs implica l'acceptació del present reglament.
- Els participants han de signar el consentiment informat sobre els possibles riscos que es deriven de les activitats del curs.
- L'organització vetllarà perquè les activitats es facin amb la màxima seguretat possible.

## Horaris

Estructurat en sessions teòriques i tallers pràctics tant a l'aula com a la muntanya.  
Sessions teòriques: dimarts de 19 a 22h.  
Es confirmaran dates i horaris a l'inici del curs.

## Tallers pràctics de caps de setmana

- Escola Catalana de l'Esport (SVB + DEA) 23 de febrer
- Heliport del SEM 24 de febrer a l'Hospital Parc Taulí de Sabadell
- Pràctiques en entorn de neu a Vallter 2 i 3 de març
- Pràctiques de trauma—psicologia i Orientació al Centre Excursionista i a un altre lloc a concretar 16 i 17 de març
- Tallers, farmaciola, alimentació 30 i 31 de març
- Pràctiques a Solsona 06 i 07 d'abril

## Continguts

- Perills i riscos del medi natural. Prevenció de riscos
- PAS. Anatomia. Infart i Anafilaxia
- Suport Vital (SVB + DEA)
- Patologia mèdica
- Patologia traumàtica
- Politraumatismes, TC i de columna
- Embenatges, immobilitzacions i trasllat de l'accidentat
- Patologia lligada al medi natural: Fred (hipotèrmia, congelacions) i Calor (cop de calor i cremades)
- Patologia per altitud
- Meteorologia. Nivologia. Mantell Nival. Allaus
- Picades i mossegades d'animals
- Aspectes mèdics del trekking i expedicions
- Gestió emocional i lideratge. Estrès posttraumàtic
- Entrenament i fisioteràpia
- Alimentació i Nutrició Esportiva
- Espeleosocors i barranquisme
- Tallers pràctics de tècniques de muntanya
- Autosocors
- Orientació
- Farmaciola i cures
- Història dels grups de socors de muntanya. 112
- Coneixement dels mitjans professionals del socors
- L'helicòpter en el rescat a muntanya
- Introducció als incendis forestals

Es pot consultar el professorat del curs i els seus col·laboradors al web del curs.

### Amb el suport de:

